

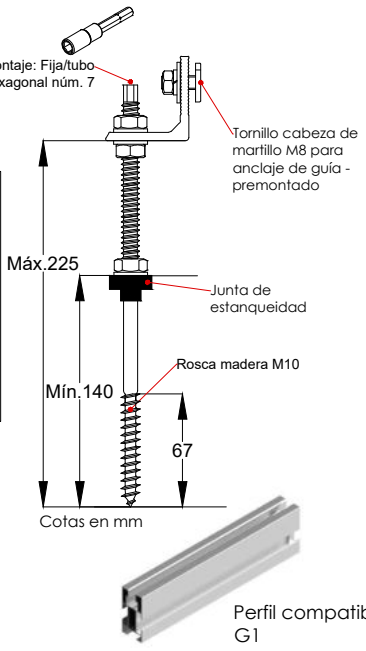
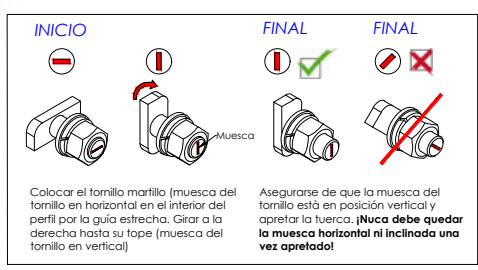
Ficha técnica

Soporte coplanar continuo atornillado para cubierta de teja

01V



Broca para hormigón N°12
Broca para madera N°9



- Soporte coplanar para anclaje a losa de hormigón y/o madera.
- Válido para todo tipo de tejas, excepto pizarra.
- Sin necesidad de desmontar la cubierta.
- La fijación incluye junta de estanqueidad.
- Disposición de los módulos: Vertical.
- Válido para espesores de módulos de 30 hasta 45 mm.
- Kits disponibles de 1 a 6 módulos.

Viento: Hasta 150 Km/h (Ver documento de velocidades del viento)

Materiales: Perfilaría de aluminio EN AW 6005A T6
Tornillería de acero inoxidable A2-70

Comprobar el buen estado y la capacidad portante de la cubierta antes de cualquier instalación.
Comprobar la impermeabilidad de la fijación una vez colocada.

Nota
La fijación L no se debe montar hasta haber fijado el anclaje.

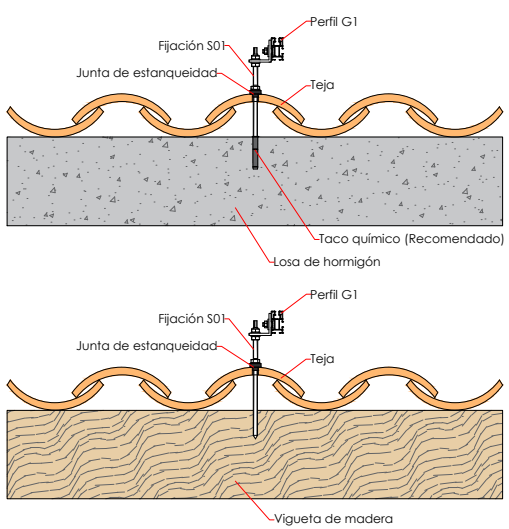
Dos opciones:

- Para módulos de hasta 2279x1150 - **Sistema Kit**
- 2279x1150 **Kit** (Ver página 2)
- Para módulos de hasta 2400x1350 - **Sistema PS**
- 2400x1350 **PS** (Ver página 3)

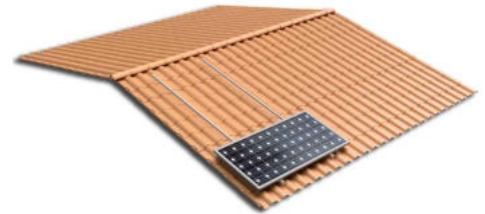


*Para losa de hormigón, se recomienda utilizar taco químico

*Para anclaje a madera se recomienda un pretaladro con una broca del núm. 9



Perfiles paralelos a la cumbrera



Perfiles perpendiculares a la cumbrera

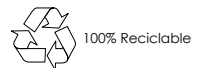
Par de apriete:

Tornillo Presor	7 Nm
Tornillo M8 Hexagonal	20 Nm
Tornillo M10 Hexagonal	40 Nm
Tornillo M6.3 Hexagonal	10 Nm

Herramientas necesarias:



Seguridad:



Reservado el derecho a efectuar modificaciones - Las ilustraciones de productos son a modo de ejemplo y pueden diferir del original.